



#### • آرامگاه فردوسی

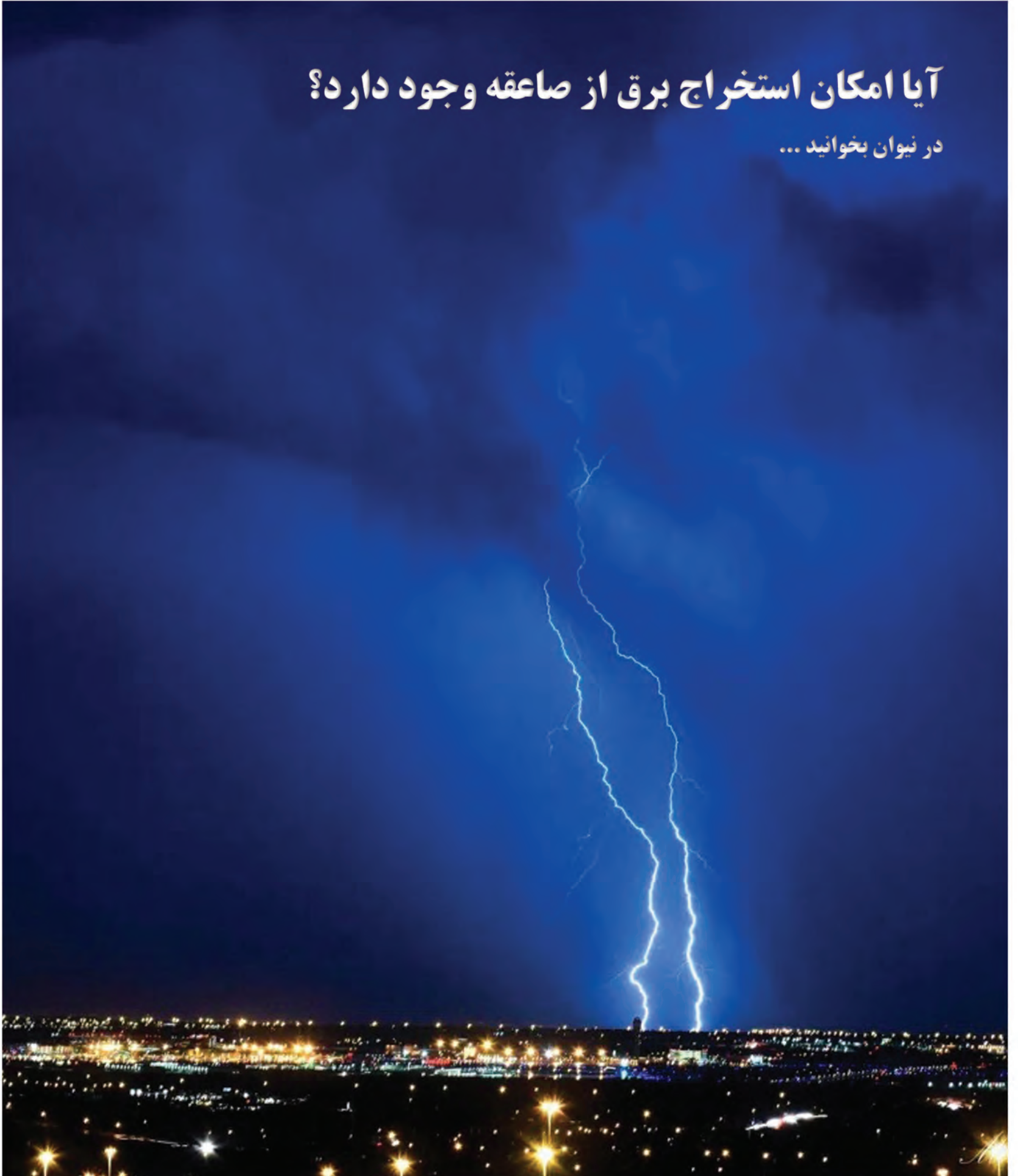
آرامگاه فردوسی محل خاکسپاری حکیم ابوالقاسم فردوسی در توس است. این بنا به دست هوشنگ سیحون بر پایه طرح پیشین کریم طاهرزاده بهزاد، با اندکی تغییر در اندازه و تزئینات، طراحی و بازسازی شد. معمار مجری ساختمان حسین لر زاده و حسین حجاباشی زنجانی و تقی درودیان مباشر ساخت این بنا بودند. آرامگاه فردوسی در سال ۱۳۱۳ ه ش گشوده شد.

مجموعه فرهنگی باغ آرامگاه فردوسی در توس و در ۲۵ کیلومتری شمال غربی شهر مشهد، نزدیک به شهر تاریخی تابران و بقعه تاریخی هارونیه قرار دارد. روستای پاژ زادگاه فردوسی در ۲۸ کیلومتری شرق آرامگاه فردوسی است.

• نشریه داخلی شرکت بهینه ساز نیوان • سال سوم • شماره بیست و هفتم • شهریور ماه ۱۴۰۲ • ۱۴

## آیا امکان استخراج برق از صاعقه وجود دارد؟

در نیوان بخوانید ...



## سرکابل پلاگین (چیپی) محصول شرکت WOER

سرکابل پلاگین به مجموعه تجهیزاتی گفته می‌شود که جهت اتصال کابل‌های زمینی و خودنگهدار به بوشینگ‌های پلاگین استفاده می‌شود که از لاستیک EPDM ساخته شده و در دو مدل ۶۳۰ و ۲۵۰ آمپر جهت کابل‌های ۳۵ تا ۳۰۰ میلی مترمربع قابل تهیه هست.

- ساخته شده از مرغوب‌ترین لاستیک EPDM جهت فراهم کردن یک اتصال جداشونده قابل لمس و غوطه‌وری در آب
- انجام آزمون‌ها مطابق با استاندارد IEC 60502.4 بر روی کلیه تولیدات همراه با ارائه گواهی آزمون
- ساخته شده مطابق با بوشینگ‌های نوع C براساس استاندارد EN50180 و EN50181
- متناسب با کابل‌های فشار متوسط از سطح مقطع ۳۵ تا ۳۰۰ میلی‌متر مربع
- جهت اطلاع از قیمت، دریافت مشخصات فنی و کاتالوگ این محصول با نیوان تماس بگیرید.



این محصول در استان‌های سبز رنگ، دارای تاییدیه شرکت توزیع برق می‌باشد.

## آیا امکان استخراج برق از صاعقه وجود دارد؟

منبع: sciencefocus

به گزارش سیناپرس، تاکنون پژوهشگران توانسته‌اند منابع طبیعی مختلفی همچون باد، خورشید، آب و حتی امواج دریا را برای استخراج نیروی الکتریسته مورد استفاده قرار دهند.

یکی دیگر از عناصر بالقوه در طبیعت که دارای انرژی الکتریکی مناسبی است، رعدوبرق یا همان صاعقه است که به‌طور معمول در آن مقادیر عظیمی از انرژی آزاد می‌شود. حال قصد داریم بررسی کنیم آیا انسان‌ها می‌توانند رعدوبرق را مهار کرده و انرژی آن را استفاده کنند؟

مطمئناً تصور استفاده از انرژی الکتریکی آزاد شده در هنگام رعد و برق، وسوسه‌انگیز است. به‌هر حال یک رعدوبرق به‌طور متوسط حاوی حدود پنج میلیارد ژول انرژی است. با این حال، جذب و استفاده از این انرژی مجموعه‌ای از چالش‌ها را به دنبال دارد که برای دستیابی به این انرژی، باید آن‌ها را پشت سر گذاشت.

نخستین چالش موجود در مسیر استخراج انرژی از رعد و برق، دانستن این موضوع است که صاعقه به کجا می‌زند. اگرچه در هر ثانیه تقریباً ۱۰۰ رعدوبرق در کره زمین رخ می‌دهد اما این چشمک زدن‌های آسمان، کاملاً نامنظم و غیرقابل پیش‌بینی هستند و تنها بخش کوچکی از آن به زمین می‌رسد.

چالش بعدی موجود در این مسیر، تبدیل انرژی به شکل قابل استفاده خواهد بود. صاعقه در صورت برخورد با سطوح مختلف می‌تواند حرارتی بالغ بر ۲۰ هزار درجه سانتی‌گراد ایجاد کرده و از سوی دیگر اختلاف پتانسیل ایجاد شده در زمان تخلیه بار الکتریکی یک رعدوبرق، حدود صد میلیون ولت است. به گزارش سیناپرس، از جمله دیگر مشکلات اجرایی موجود در استخراج نیروی برق از صاعقه‌ها، ساخت و ایجاد تجهیزاتی است که قادر باشند این شرایط سخت را تحمل کنند.

از سوی دیگر هرگونه انرژی جذب شده باید بلافاصله مورد استفاده قرار گرفته یا در محلی ذخیره شود و در نهایت انرژی عظیم موجود در رعد و برق باید به‌گونه‌ای قابل استفاده در مصارف عادی شود. برای این منظور باید نیروی صاعقه را به ولتاژ پایین تبدیل کرده و البته آن را به شکل جریان AC یا همان جریان متناوب که به خانه‌های ما نیرو می‌بخشد، درآورد که کار بسیار دشواری است.

موضوع توجیه‌پذیری اقتصادی نیز در این فرایند باید مدنظر قرار گیرد زیرا میزان انرژی که می‌توانید از صاعقه به دست آورید ممکن است به سادگی این تلاش را توجیه نکند. مقدار پنج میلیارد ژول در یک صاعقه در حدود ۱۴۰۰ کیلووات ساعت است که برای تأمین انرژی متوسط یک‌خانه به مدت چهار ماه کافی است؛ اما در حقیقت، بخش قابل توجهی از این انرژی به‌صورت گرما در اتمسفر پخش می‌شود.

به گزارش سیناپرس، همه این موانع و مشکلات ممکن است توضیح دهد که چرا هنوز هیچ کشوری در این زمینه پیشگام نشده و آخرین سازمانی که این ایده را در نظر گرفته است، یک شرکت آمریکایی به نام Alternate Energy Holdings بود که در سال ۲۰۰۷ از انجام طرح خود منصرف شده و اعلام کرد: ما به‌صراحت اعلام می‌کنیم که موفق به عملی کردن ایده استخراج برق از صاعقه نشدیم.

شرکت فنی مهندسی بهینه‌ساز نیوان با تکیه بر تجربه سالیان گذشته و با رویکردی جدید و اراده‌ای استوار جهت کسب رضایت هر چه بیشتر مشتری و به دست آوردن سهم بسزایی از بازار، روند گسترش و خدمات‌رسانی خود را سرعت بخشیده است.

در این راستا با گسترش سید محصولاتمان توانسته‌ایم بیش‌ازپیش پاسخگوی همکارانمان در صنعت برق باشیم و در ادامه‌ی نیل به اهداف بنیادی شرکت، بنا را بر همراهی و تعامل بیشتر با دیگر همکارانمان نهاده‌ایم. اینک و در ابتدای قرن جدید چشم‌اندازی را ترسیم کرده‌ایم که مرزهایش محدود به افکار بلندپروازانه ماست.

هم‌اکنون ما نماینده انحصاری فروش محصولات شرکت‌های زیر می‌باشیم.

### شرکت آزاد کاوش پی

نیوان نماینده انحصاری فروش محصولات شرکت آزاد کاوش پی در استان‌های خراسان

### شرکت آراین کلید پارس

نیوان نماینده انحصاری فروش محصولات شرکت آراین کلید پارس در استان‌های خراسان

### شرکت شیلگان

نیوان نماینده انحصاری فروش محصولات برق آلات فلزی شرکت شیلگان

### شرکت آژاکس

نیوان نماینده انحصاری فروش محصولات با برند WOER در استان‌های خراسان

صفحاتی که در اختیار شماست شماره بیست و هفتم نشریه داخلی شرکت فنی مهندسی بهینه‌ساز نیوان می‌باشد. ما در هر شماره بخشی را به معرفی برخی محصولاتمان اختصاص می‌دهیم و مشخصات فنی، نقشه و دست‌بندی‌ها را به‌طور خلاصه بیان می‌کنیم. شما همکار و مشتری گرامی از طریق سایت و یا شماره‌های تماس شرکت می‌توانید به اطلاعات جامع‌تری از قبیل کاتالوگ، توضیحات فنی و جداول بیشتر دسترسی پیدا کنید. همچنین شما می‌توانید با پلتفرم‌های واتساپ، تلگرام، اینستاگرام و لینکدین با ما در ارتباط باشید.

صفحاتی از هر شماره نیز به معرفی همکاران ما در حوزه‌های متناسب اختصاص داده شده است. شما همکار ارجمند نیز در صورت تمایل می‌توانید از طریق واحد روابط عمومی ما، شرکت یا فعالیت خود را در این نشریه معرفی نمایید.

نشریه داخلی نیوان آماده اطلاع‌رسانی کلیه همایش‌ها، کنفرانس‌ها، نمایشگاه‌ها و رخداد‌های صنعت برق می‌باشد. برای همراهی ما در شماره‌های بعدی نشریه با روابط عمومی نیوان در تماس باشید.

خوانندگان این شماره نیوان

نشریه داخلی نیوان  
طراحی و صفحه‌آرایی  
روابط عمومی نیوان  
نشانی دفتر  
مشهد، خیابان سنایی، مجتمع سبحان،  
طبقه دوم اداری، واحد ۲۰۱  
شماره تماس  
۰۵۱ ۳۷۱۲ ۲۹۹۵-۸  
پذیرش آگهی و نظرات  
در تلگرام و واتساپ  
۰۹۹۲ ۶۳۱ ۹۹۱۷  
www.bsnivan.com  
Info@bsnivan.com

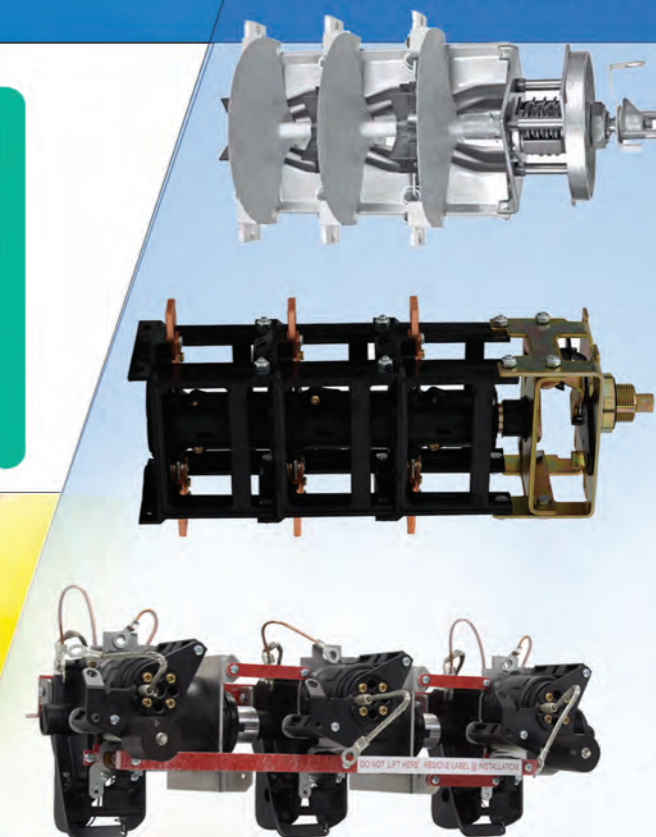
واحدهای صنعتی و تجاری مستقر در  
بازار برق شهرستان مشهد  
و خیابان لاله زار تهران  
همکاران واحدهای مهندسی، تحقیقات و  
تدارکات کلیه شرکت‌های توزیع نیروی برق  
سراسر کشور  
اعضای سندیکای صنعت برق ایران  
واحدهای تولیدی تابلو برق صنعتی  
فعالان حوزه صنعت برق  
سراسر ایران

تأمین کالای تخصصی نیاز به تیم با تجربه مهندسی دارد، ما در کنار شما هستیم...

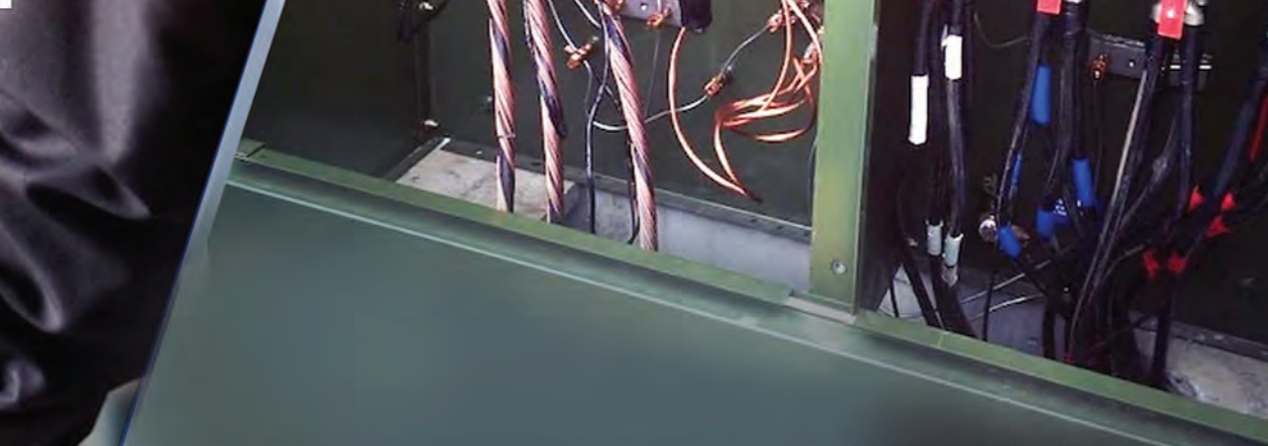
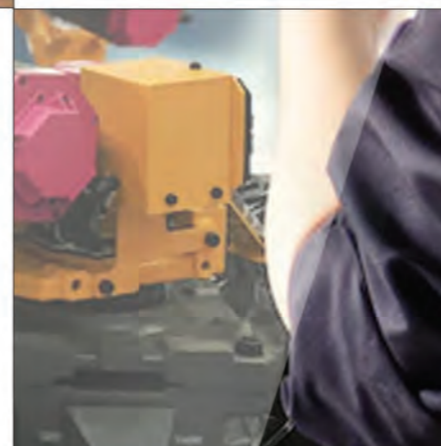
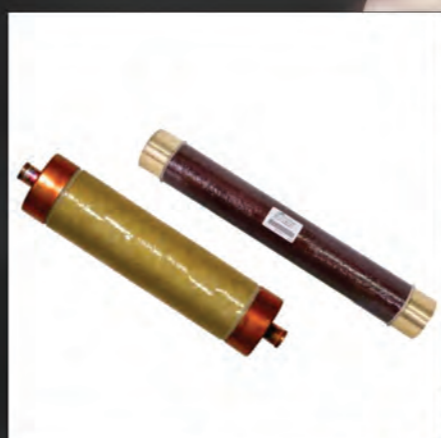
# EATON

Powering Business Worldwide

## نیوان در مسیر توسعه ...



نیوان همکاری خود را با شرکت Eaton (Cooper Power System) آمریکا در قالب نمایندگی سطح دو در زمستان ۱۴۰۱ آغاز نمود. Eaton با تولید طیف وسیعی از محصولات منحصربه‌فرد و کارآمد در صنعت برق و توسعه بازار خود در ۱۷۵ کشور در سراسر دنیا به‌عنوان برندی بی‌بدیل در این حوزه مطرح شده است.



**EATON**  
Cooper Electronic Technology (Shanghai) Co., Ltd.  
No.855 Shanghai Road, East Area of Zhangyang High-Tech Park,  
Shanghai, CHINA 201201  
Tel: 86-21-28983609 Fax: 86-21-28984254

**Authorization**

Guangzhou Ruihu Electrical Co.,Ltd

hereby authorizes

**BS.Nivan Company**

to be our Company's

Project Distributor

[ concerning Eaton cooper power system two position loadbreak switch, three position loadbreak switch four loadbreak switch, ELSP fuse, dual sensing fuse, bay-o-net fuse assembly, tap changer, Elbow, Tee connector, MV capacitor, LV capacitor products ]

in the following Project

[ Iran market ]

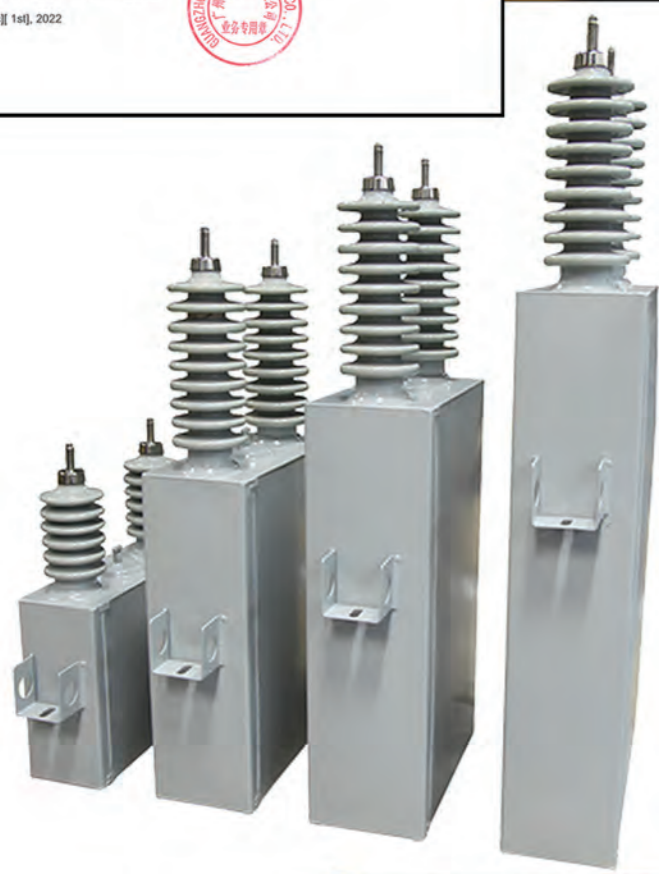
Scope of Authorization: BS.Nivan Company is only authorized to use the above-mentioned products of our company in the project, and shall not represent our company concerning any third party (including the inviting party in a bid) in any other acts which shall not bind our company without our prior written consent.

Warranty: We'll provide warranty for the above-mentioned products.

Authorization Period: from the Dec.1st, 2022 until Dec.31st, 2023

Guangzhou Ruihu Electrical Co.,Ltd

[Dec] 1st, 2022





**ARIAN KELID**  
آریان کلید پارس

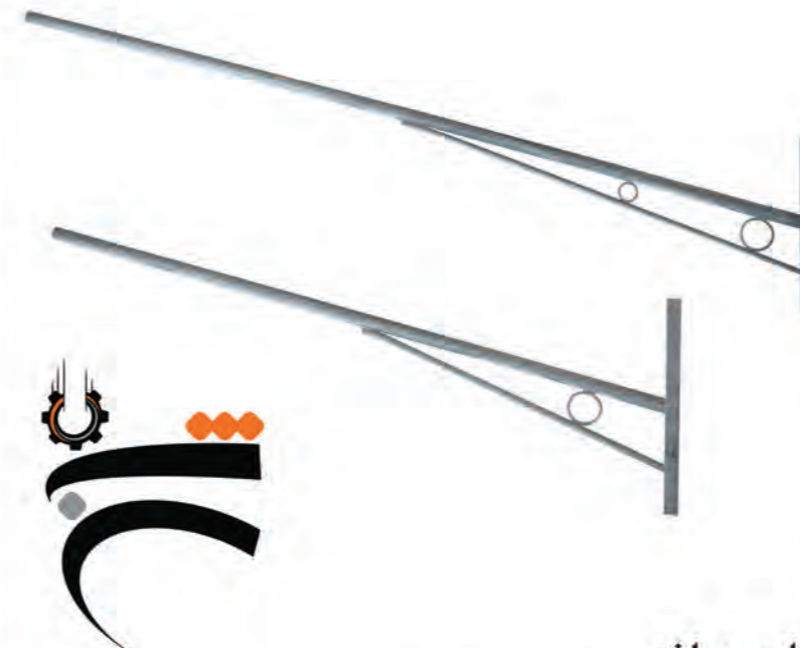
### سکسیونر گازی MELCOS

سکسیونر قابل قطع زیر بار سری MS، با بدنه ی رزین اپوکسی و برای ولتاژهای ۱۲، ۲۴ و ۳۶ کیلوولت طراحی شده است. جهت خاموش کردن صاعقه از گاز دی الکتریک SF6 و بر اساس استانداردهای IEC استفاده شده است.

جهت قطع و یا وصل کردن فقط کافی است دسته ی اهرم را در جای مشخص شده قرار داده و چرخانده شود. در این زمان محور عایق چرخیده و مکانیسم قطع هم زمان دو سر کنتاکت ها را از هم جدا می کند. کلیدها دارای سه وضعیت بسته، باز و زمین می باشند که اینترلاکهای موجود بین سه وضعیت از خطاهای احتمالی کاربر جلوگیری می کنند.

ویژگی ها:  
سکسیونر گازی سه وضعیت SF6 کمپکت جهت نصب در تابلوهای فشار متوسط  
مجهز به نشانگر فشار گاز SF6  
مجهز به سکسیونر ارت

قابلیت موتوردار شدن و اتصال به سیستم اتوماسیون  
دارای تایپ تست CESI ایتالیای، SIMENS-SVEPPI ایتالیا و پژوهشگاه نیرو در ایران  
دارای نشان دهنده خازنی برق دار بودن سکسیونر



### بازو چراغ:

این کالا جهت نصب تجهیزات روشنایی روی تیرهای سیمانی استفاده می شود. به دلیل نقشه تولید، نحوه اتصال بازو چراغ به تیر سیمانی به آسانی و با بستن دوپیچ قابل انجام است و قاب محافظ لامپ در انتهای لوله بازو چراغ نصب شده سیم برق هم با عبور از داخل لوله، اتصال لامپ به خط روشنایی را فراهم می آورد.

وزن لوله و قاب چراغ نیز توسط میلگردهای حائل و نگه دارنده به بدنه تیر منتقل می شود. بازو چراغ در طول های متنوع (بر اساس نیاز خیابان) و نقشه های مختلف (منطبق بر استاندارد هر شرکت توزیع) قابل تولید و عرضه است.

این محصول از جنس فولاد بوده که با گالوانیزه گرم پوشانده شده و به تیر برق نصب شده و کله چراغ به آن نصب می شود. جهت نورپردازی محیطی در محل هایی چون خیابان ها، اتوبان ها، بزرگراه ها، فضاهای باز شهری و... مورد استفاده قرار می گیرد.



**WOER**

### روکش حرارتی WOER

روکش های حرارتی از پلی الفین پیوند متقابل شده (کراس لینک) تولید می گردد. این ماده منعطف دارای استحکام بالا در برابر پارگی، مقاومت بالا در مقابل حل شدن و خواص عایقی مناسب می باشد.

این روکش ها به راحتی توسط روش های استاندارد صنعتی در دمای ۱۲۰+ درجه سانتی گراد جمع و اطراف جسم مورد پوشش مستحکم می گردد.

ضریب جمع شوندگی این روکش ها ۲ به ۱ (۲:۱) است که با توجه به نیاز، در مدل های دیگر نسبت جمع شوندگی ۳:۱ و ۴:۱ نیز تولید می شود.

جهت اطلاع از قیمت، دریافت مشخصات فنی و کاتالوگ این محصول با نیوان تماس بگیرید.

SGP	020	RD
کد	قطر داخلی قبل از جمع شوندگی mm	رنگ
نوع روکش حرارتی		نسبت جمع شوندگی

قطر داخلی

2 : 1

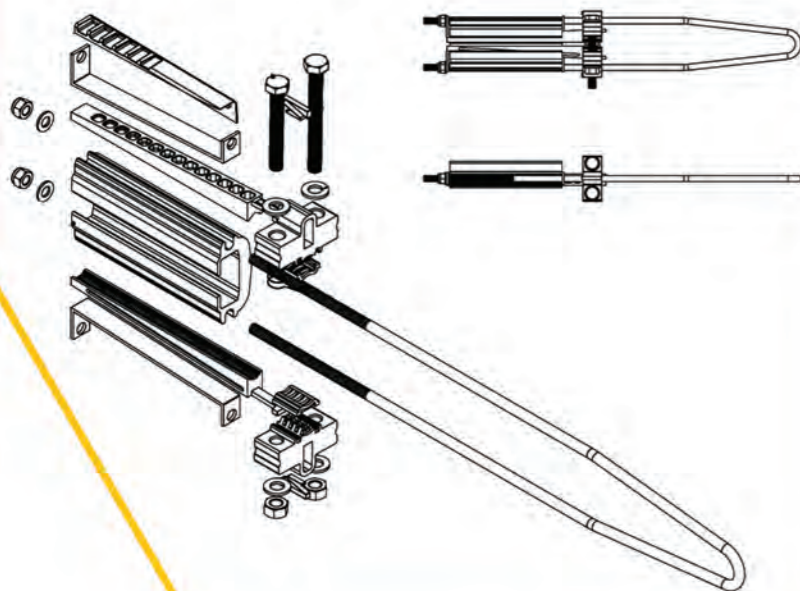


**LRAD**

### کلمپ انتهایی آراد کاوش پی

این نوع کلمپ مخصوص انتهایی کردن هادی های روکش دار هوایی فشار متوسط می باشد. روش اتصال این کلمپ با کابل به صورت گوه ای بوده که باعث متمایز شدن این یراق از سایر کلمپ های موجود در بازار گردیده، چراکه احتیاج به بستن پیچ یا برداشتن روکش هادی نمی باشد. این امر سرعت و سهولت انجام کار و همچنین طول عمر و پایداری شبکه را به همراه دارد.

جهت اطلاع از قیمت، دریافت مشخصات فنی و کاتالوگ این محصول با نیوان تماس بگیرید.



نیوان رادر صفحات مجازی دنبال کنید.



نیوان رادر صفحات مجازی دنبال کنید.



**شیلگان**  
**SHILGAN**



**دفتر تخصصی فروش: ۸-۵۱۳۷۱۲۲۹۹۵** شرکت بهینه ساز نیوان



**«شیلگان»؛ آرمان، خلاقیت، کیفیت، مشتری مداری**

- ✓ سال ها تجربه اندوزی و مهارت افزایشی در سایه اعتماد مشتری و رضایت کارفرما از ۱۳۵۸ تا امروز
- ✓ اجرای خطوط انتقال نیرو (فشار قوی، متوسط، ضعیف)
- ✓ تولید یراق آلات فلزی شبکه انتقال و پست های برق
- ✓ طراحی صنعتی و ماشین سازی صنعتی
- ✓ مشاوره مهندسی در حوزه های انتقال و تولید، ارزیابی ریالی مناقصات، کاربرد تجهیزات و ماشین آلات صنعتی، عیب یابی و رفع عیب خطوط تولید
- ✓ مالک و تولید کننده برندهای (P) و «ش» ثبت شده در وندور شرکت های توزیع کشور



✉ shilgaan1616@gmail.com

📷 shilgan1616

**شیلگان**  
**SHILGAN**

آدرس دفتر و کارخانه: مشهد، کدپستی: ۹۳۵۹۱۶۷۵۷۳

شماره تماس: ۵۱۳۷۲۳۵۱۴۵۵ فکس: ۵۱۳۷۲۳۵۶۵۵ مدیرعامل: ۰۹۱۵۱۰۶۳۷۰۵



نماینده انحصاری دور من اسمیت انگلستان  
در شرق کشور

و محصولات DeDe

در استان های خراسان

آذران صنعت

فروش تجهیزات حفاظت تابلی و کلیه ملزومات برق

صنعتی، طراحی، نظارت، اجرا همراه با

مشاوره رایگان توسط کارشناس

رسمی دادگستری

فروشی اینترنتی

AzaranShop.com



با مدیریت: مهندس راد

مشهد میدان صاحب الزمان مجتمع تجاری سبحان طبقه همکف واحد 10



www.AzaranShop.com



دارای نرم افزار تخصصی  
فروش محصولات

091 551 81247

مهندس راد

مدیریت

091 558 34380

مهندس فروزه

واحد بازرگانی

099 228 98780

مهندس وزیری

فروش اینترنتی

@azaraansanat

اینستاگرام



ERMU

ساخت نیوان

Equivalent Ring Main Unit

سه راهی موقت فشار متوسط

با افزایش تعداد RMU های موجود در شبکه و افزایش عمر این تجهیزات قاعدتاً نرخ خرابی آن بیشتر شده و در زمان خرابی باید RMU موجود با RMU سوخته جایگزین شده و تجهیز معیوب جهت بررسی و اصلاح به کارخانه سازنده منتقل شود، لذا تهیه RMU جایگزین با توجه به قیمت بالای این تجهیز و نگهداری چند دستگاه RMU رزرو، هزینه بالایی را در بردارد.

همچنین اینکه جابجایی و حمل این تجهیز با توجه به وزن بالای آن مستلزم زمان و هزینه می باشد، از طرف دیگر در بسیاری از موارد ارسال تجهیز معیوب برای اصلاح موجب خارج شدن لوازم اندازه گیری مشترک از مدار و مصرف خارج از کنتور و مشکلات بعدی صدور قبض و محاسبه هزینه انرژی مصرفی مشترک می گردد.

حال با توجه به این که RMU معیوب با تجهیز مشابه خود جایگزین شده است، رغبت و تعجیلی برای تعمیر و نصب مجدد RMU قبلی وجود ندارد که این امر موجب طولانی شدن بازگشت RMU قبلی می شود و مسائل و مشکلات مالی و پشتیبانی عیدهای را به همراه دارد.

از این رو به پیشنهاد کمیسیون فنی شرکت توزیع نیروی برق شهرستان مشهد نسبت به طراحی و ساخت تجهیز برای رفع این معضلات در نیوان اقدام گردید. حال ERMU باقیمت بسیار پایین تر، وزن کمتر و نیز امکان در مدار بودن تجهیزات اندازه گیری بسیاری از مشکلات موجود را مرتفع نموده است. همچنین عدم امکان مانور در ERMU باعث پیگیری تعمیر و جایگزینی تجهیز قبلی می گردد.

● قیمت مناسب

● طراحی سفارشی

● قابلیت برقرار بودن تجهیزات اندازه گیری

● وزن کم

● تعویض راحت و سریع با سلول معیوب



ERMU Equivalent Ring Main Unit	
Highest voltage for equipment	24(kV)
Power frequency withstand voltage , 1 minute	50(kV)
Lightning impulse voltage (1.2/50 μs full wave)	125(kV)
Max. primary current	630(A)
Max. rated short time thermal current(I <sub>th</sub> ), 1 sec	40(kA)
Max. rated dynamic current (I <sub>dyn</sub> =2.5I <sub>th</sub> )	100(kA)
www.bsnivan.com	



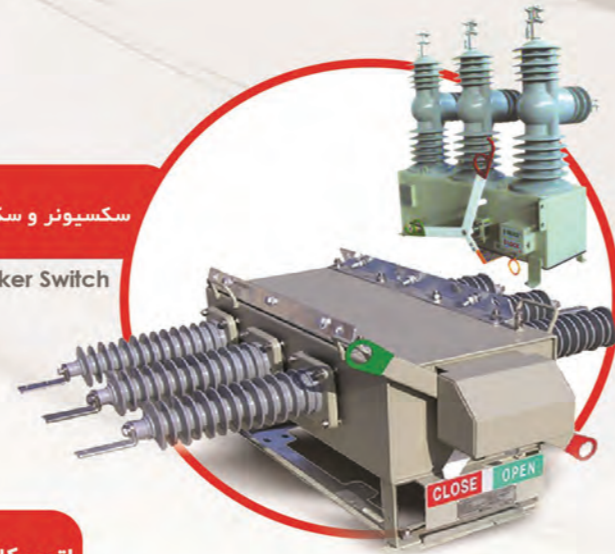
www.bsnivan.com



## دارای تأییدیه توانیر دارای تأییدیه از وزارت نفت



سکسیونر و سکشنالایزر گازی و خلاء، هوایی  
Overhead Load Breaker Switch



اتوریکلوزر خلاء، با عایق گاز یا جامد  
Recloser



آشکار ساز خط هوایی با قابلیت ارسال SMS  
Overhead Fault Indicator With SMS



RTU  
Remote Terminal Unit (RTU)



تلفن تماس : ۴۷۱۵۸۰۰۰ - ۰۲۱

دفتر مرکزی: تهران - بلوار اشرفی اصفهانی - برج نگین رضا - طبقه ۲۳ شمالی واحد ۲۳۰۱  
کسارخانه: تهران - شهرک صنعتی شمس آباد - بلوار نارنجستان - کسارک ۸ پلاک ۱۸

www.ariankelid.ir

مختصات جغرافیایی



## تولید کننده کلیدهای فشار متوسط برق و RTU

دژنگتور خلاء، فیکس اتصال از پشت  
Frontal Fixed Vacuum Circuit Breaker



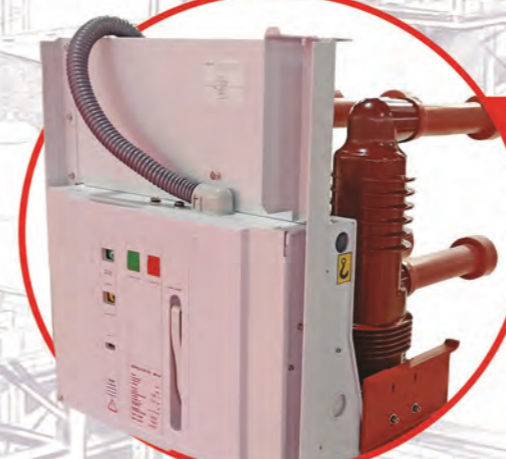
سکسیونر گازی زمینی SF6  
SF6 Load Breaker Switch



دژنگتور خلاء، فیکس اتصال از بغل  
Lateral Fixed Vacuum Circuit Breaker



دژنگتور خلاء، کشویی  
Withdrawable Vacuum Circuit Breaker



مختصات جغرافیایی

دانستر نیوان



# تکفاز کالا



فروشگاه اینترنتی تجهیزات برق صنعتی و خانگی

[www.TAKFAZKALA.com](http://www.TAKFAZKALA.com)

۰۵۱-۳۷۱۱۱۱۶۲ | ۰۵۱-۳۷۱۱۱۱۵۲

